

Shimizugaoka3



【物件概要】

- 所在/府中市清水が丘3丁目28-5 (住居表示)
- 交通/京王線「多磨霊園」駅徒歩2分
- 土地権利/所有権 ■地目/宅地
- 地勢/平坦 ■都市計画/市街化区域
- 用途地域/第一種低層住居専用地域
- その他法令制限/準防火地区  
第1種高度地区
- 建ぺい率/50% ■容積率/80%
- 接道/南側約4.0m公道・西側約4.0m公道
- 現況/建築中
- 完成年月日/2019年6月
- 引渡/相談
- 設備/公営水道・本下水・都市ガス
- 備考/※図面と現況が相違する場合は現況を優先致します。



【LIFE INFORMATION】

- 府中第八小学校.....徒歩約12分
- 府中第九中学校.....徒歩約6分
- ファミリーマート.....徒歩約1分
- 生鮮館まるたか.....徒歩約2分

新築戸建

堂々完成

府中市  
清水が丘3丁目  
全1棟

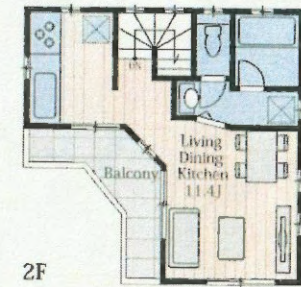
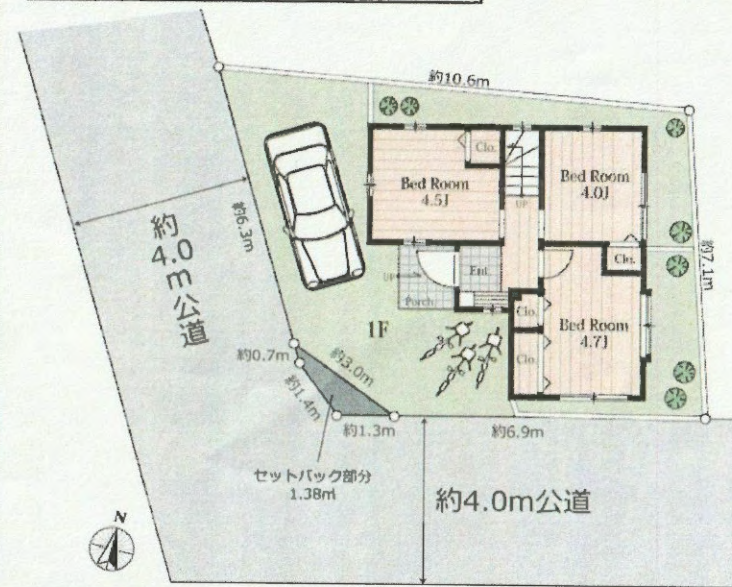
駅近、開放的な南西角地  
京王線「多磨霊園」駅徒歩2分

販売価格

(税込)  
3,480万円

3LDK

有効面積:71.37㎡(約21.58坪)※セットバック:1.38㎡  
建物面積:57.00㎡(約17.24坪)  
建築確認番号:第18UDIIT建01196号



商業施設が近隣にあり  
生活至便

府中第八小学区  
府中第九中学区

※図面と現況が相違する場合は現況を優先致します。

Fit House 21

〒176-0023 東京都練馬区中村北4-5-13 アイビル2階

お問い合わせは  
Tel: 03-5971-2310  
fax: 03-5971-2312  
火・水・定休



担当: 山崎

- 取引態様: 売主
- 手数料: 6% (税込)  
(敷法に従って下さい)